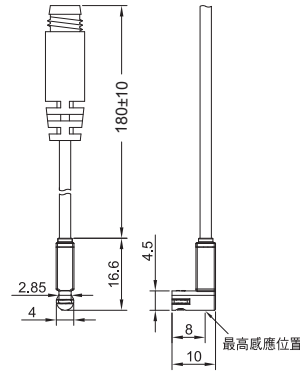
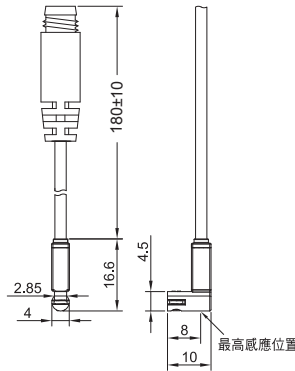


# LYD-38 系列

## ■ 尺寸圖

LYD-38D / LYD-38D-QD

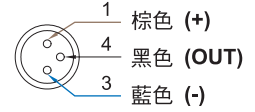
LYD-38N, LYD-38P /  
LYD-38N-QD, LYD-38P-QD



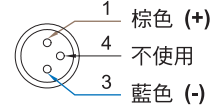
單位:mm

## ■ M8公頭接線方式

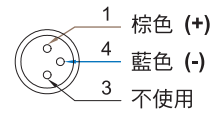
\*三線式 (QD)



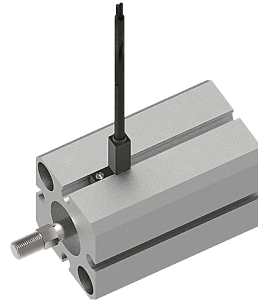
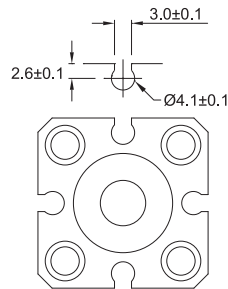
\*二線式 (QD)



\*二線式 (歐式接線 EQD)



## ■ 溝槽尺寸圖



單位:mm

## ■ 規格表

型號	LYD-38D	LYD-38N	LYD-38P
接線圖			
規格說明			
配線方式	2 線式	3 線式	
開關邏輯	電子式無接點，常開型		
輸出接點型式	無接點	無接點 NPN 型	無接點 PNP 型
使用電壓範圍	10~28V DC	5~28V DC	
最大開關電流	20mA max.	50mA max.	
接點容量(註1)	0.6W max.	1.4W max.	
消耗電流	-	10mA @ 24V DC max.	
內部電壓降	0.8V max.	0.5V @ 50mA max.	
洩漏電流	0.1mA max.	0.01mA max.	
指示燈顏色	紅色 LED		
電線	ø2.6, 2C, PVC	ø2.6, 3C, PVC	
最大切換工作頻率	1000Hz		
感應磁場強度(註2)	40高斯		
使用溫度範圍	-10~70°C		
耐衝擊(註3)	50G		
耐振動(註4)	9G		
保護構造等級	IEC 60529 IP67		
保護回路(註5)	4	3,4	

註:1.不可超過接點容量(P=VxI).

2.量測使用之標準磁石: Ø15.5 x Ø8 x 5t (異方性橡膠磁石).

3.正弦波(X、Y、Z 3軸向/每一軸向3回/每一回時間11ms).

4.復振幅1.5mm/10Hz-55Hz-10Hz掃頻, 持續1分鐘/每次X、Y、Z軸向操作1小時.

5.1=無/2=輸出短路/3=電源連接/4=突波吸收/5=突波吸收/6=突波吸收