

LYD-82 系列



LYDTEK[®]
利亿达

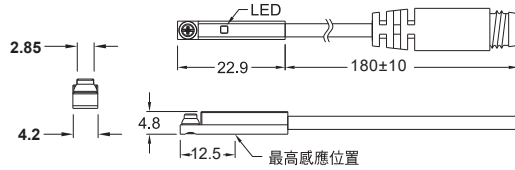
金屬殼/反螺牙

可做耐切銷液型

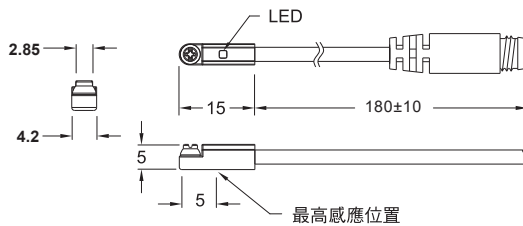


■ 尺寸圖

LYD-82R / LYD-82R-QD



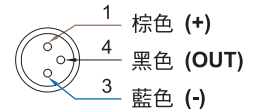
LYD-82D, LYD-82N, LYD-82P /
LYD-82D-QD, LYD-82N-QD, LYD-82P-QD



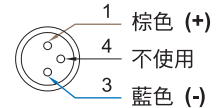
單位：mm

■ M8公頭接線方式

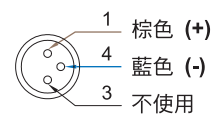
*三線式 (QD)



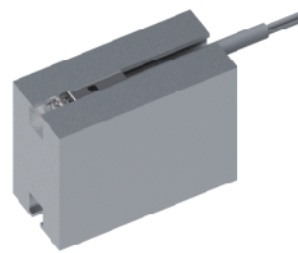
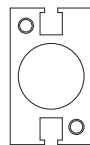
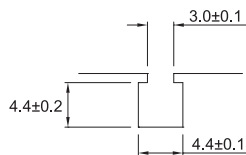
*二線式 (QD)



*二線式 (歐式接線 EQD)



■ 溝槽尺寸圖



單位:mm

■ 規格表

型號	LYD-82R	LYD-82D	LYD-82N	LYD-82P
接線圖				
規格說明	2 線式		3 線式	
配線方式	SPST常開型		電子式無接點，常開型	
開關邏輯	有接點	無接點	無接點 NPN 型	無接點 PNP 型
輸出接點型式				
使用電壓範圍	5~110V DC/AC		5~30V DC	
最大開關電流	100mA max.	100 mA max.	200 mA max.	
接點容量(註1)	10W max.	3W max.	6 W max.	
消耗電流	-		10mA @ 24V DC max.	
內部電壓降	3.5V max.		0.5V @ 50mA max.	
洩漏電流	-	0.1mA (40uA) max.	0.01mA max.	
指示燈顏色	紅色 LED			
電線	ø2.6, 2C, PVC		ø2.6, 3C, PVC	
最大切換工作頻率	200Hz		1000Hz max.	
感應磁場強度(註2)	70高斯		40高斯	
使用溫度範圍	-10~70°C			
耐衝擊(註3)	30G		50G	
耐振動(註4)	9G			
保護構造等級	IEC 60529 IP67			
保護回路(註5)	1		3,4	

註:1.不可超過接點容量(P=VxI).

2.量測使用之標準磁石: Ø15.5 x Ø8 x 5t (異方性橡膠磁石).

3.正弦波/X、Y、Z 3軸向/每一軸向3回/每一回時間11ms.

4.復振幅1.5mm/10Hz-55Hz-10Hz掃頻; 持續1分鐘/每次X、Y、Z軸向操作1小時.

5.1=無/2=輸出短路保護/3=電源逆接保護/4=突波吸收保護

磁性傳感器

壓力傳感器

安裝配件

導線接頭